

MEDIA GUIDE

空港広告媒体のご案内

関西国際空港・大阪国際空港 広告総代理店

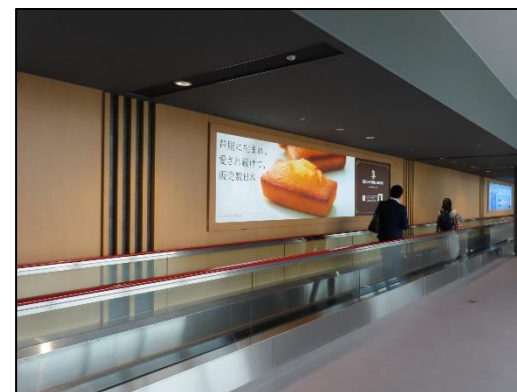
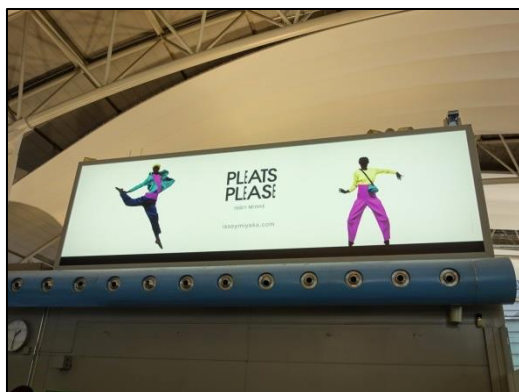
神戸空港 広告指定代理店

関西エアポートリテールサービス株式会社

1.電照コルトン

電照コルトン媒体は、企業のブランディング戦略や商品告知展開として幅広く活用頂けるよう、大型サイズ、小型サイズ複数面セット等さまざまな掲出パターンをご提案させていただきます。

また、掲出する場所により、訴求ターゲットを絞り込むことも可能です。



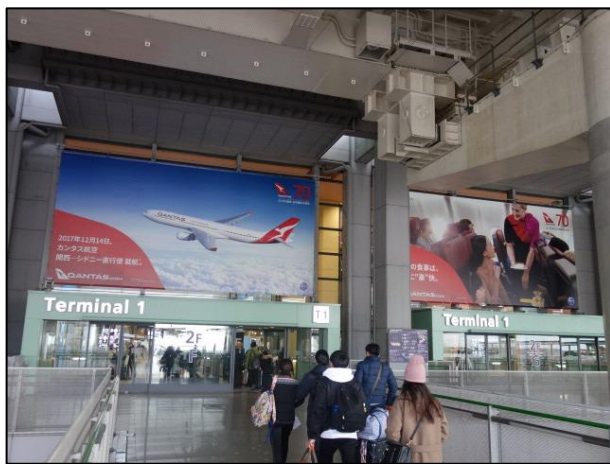
2.シート

シート媒体は、壁面やガラス面、柱を広告として媒体化したものです。
通行量の多い場所で効果的な告知ができる媒体です。



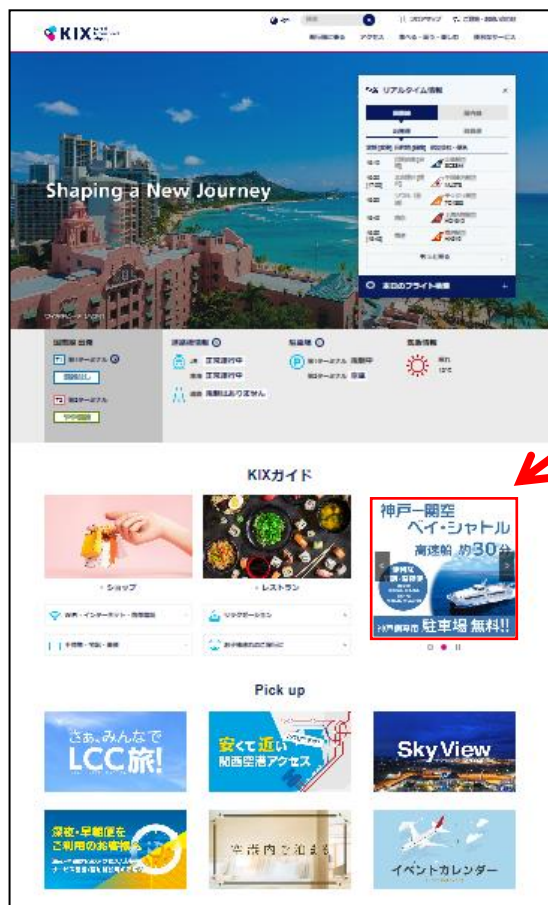
3. バナー

バナー媒体は、広いターミナルビルの空間を活かした華やかでインパクトのある告知が可能な媒体です。



4. Web媒体

関西国際空港オフィシャルホームページに、バナー広告を掲出することが可能です。



※5言語

日本語・英語・韓国語・繁体語・簡体語

PC画面（日本語版）

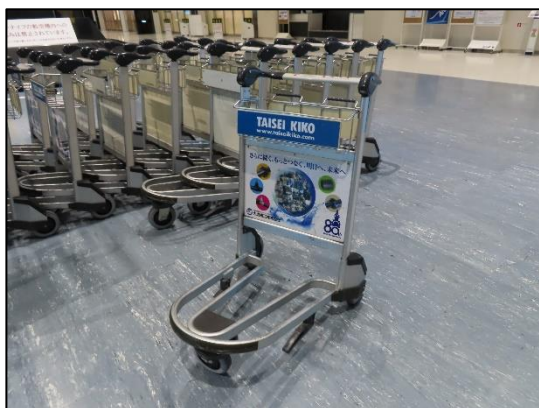


スマートフォン画面（日本語版）



5. その他の媒体（ショーケース・カート等）

空港ならではのプッシュカートや、商品の展示ができるショーケース、リーフレットの設置ができるポスタースタンド等、多様な媒体もご用意しております。



6.LCC専用ターミナルの広告媒体

2012年に日本初の本格的LCC専用ターミナル（第2ターミナルビル）がオープンしました。また、2017年1月には新たな専用ターミナル（第2ターミナルビル国際線）を整備し、LCCターミナルビルの拡張を行っております。

