

# 関西国際空港 概要資料

2023年度版



Shaping a New Journey



**KANSAI  
AIRPORTS**

# 関西エアポートグループが運営する空港



## 神戸空港

- ・旅客数 311万人
- ・発着回数 3.4万回
- ・運用時間 16時間
- ・滑走路 2,500m



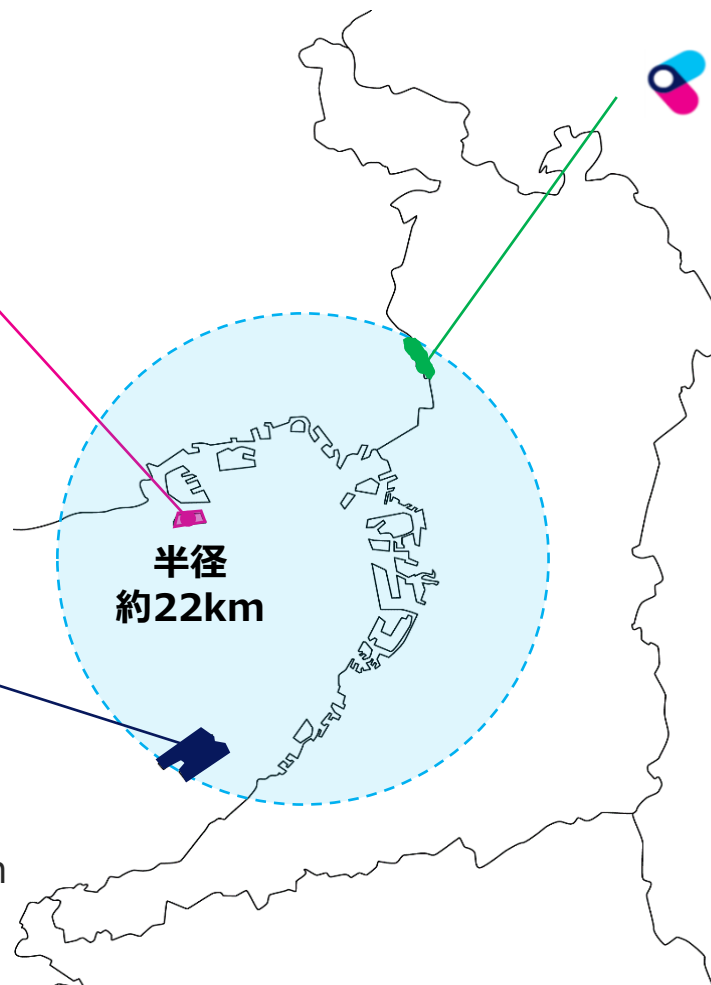
## 大阪国際空港

- ・旅客数 1,299万人
- ・発着回数 13.8万回
- ・運用時間 14時間
- ・滑走路 3,000m／1,828m



## 関西国際空港

- ・旅客数 1,150万人
- ・発着回数 10.8万回
- ・運用時間 24時間
- ・滑走路 3,500m／4,000m



## 3空港合計

旅客数 **2,760万人**  
滑走路 **5本**

## ■ 空港情報

場 所： 大阪府 泉佐野市、泉南郡田尻町、泉南市

開 港 日： 1994年9月4日

滑 走 路： 2本 A滑走路（1期空港島）：長さ3,500m 幅60m  
B滑走路（2期空港島）：長さ4,000m 幅60m

ターミナル： 第1ターミナル（1期空港島、4階建）

第2ターミナル（2期空港島、平屋建・一部2階建）

ス ポ ッ ト： 99スポット（1期空港島：77、2期空港島：22）

運用時間： 完全24時間運用

発着制限： 年間23万回、1時間あたり 出発32回、到着25回

発着回数： 約10万8,000回\*（1日平均 約296回）

総旅客数： 約1,150万人\*（1日平均 約3.1万人）

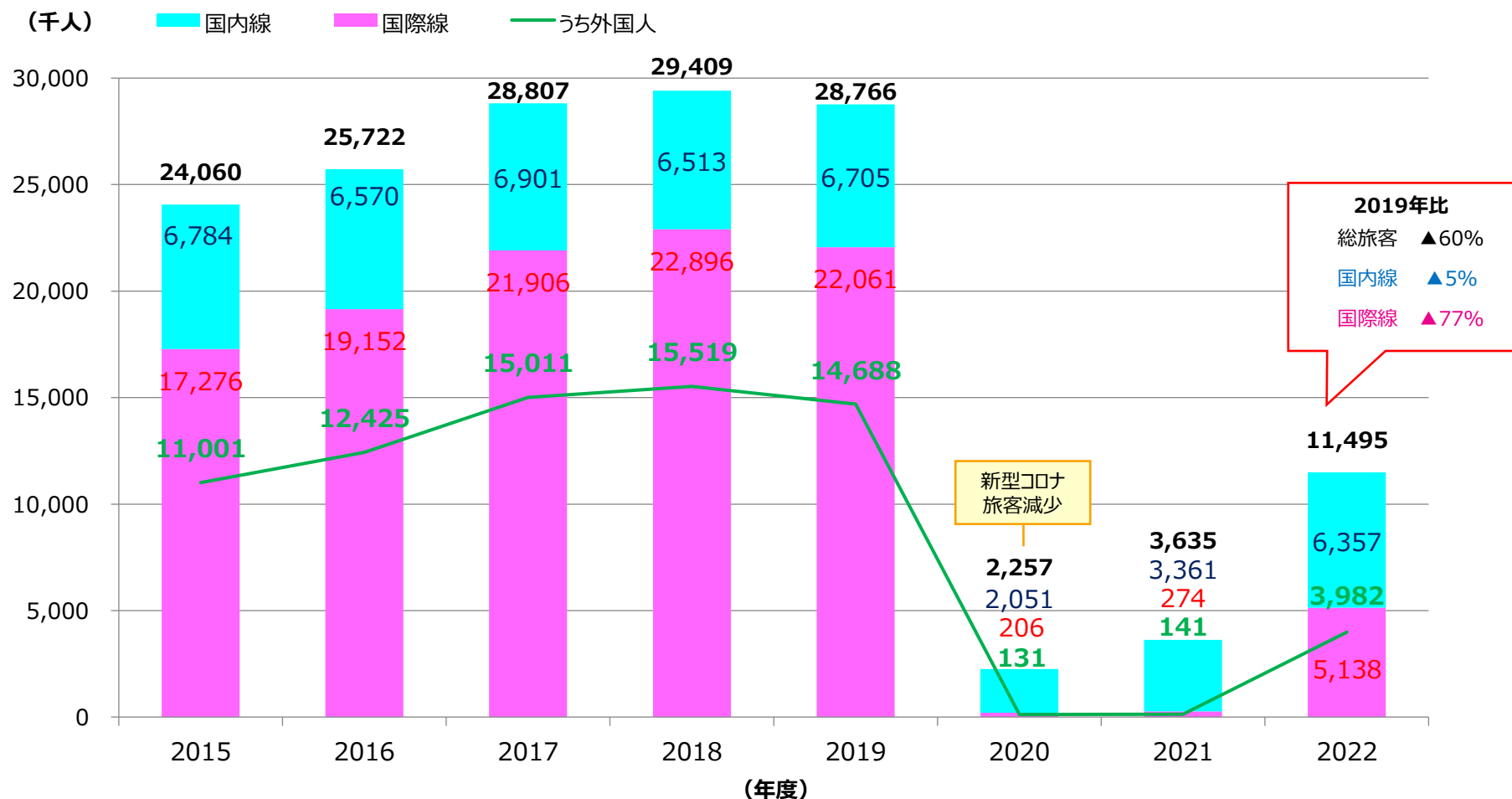
貨 物 量： 約76万2,000 t \*（1日平均 約2,100 t）

（\*） 2022年度実績



★大阪府南部の泉州沖約5kmにある日本初の本格的海上空港であり、4,000m級の滑走路を複数保有する、完全24時間運用可能な世界標準の空港。大阪市街地まで約35分でアクセス可能で、近畿地方で唯一の国際空港として、アジアをはじめとする訪日外国人の受け皿になっている。

# 年間旅客数の推移（2015～2022年度）



# 関西エアポート 3空港の国内線ネットワーク（2023年夏期スケジュール）

## KANSAI AIRPORTS



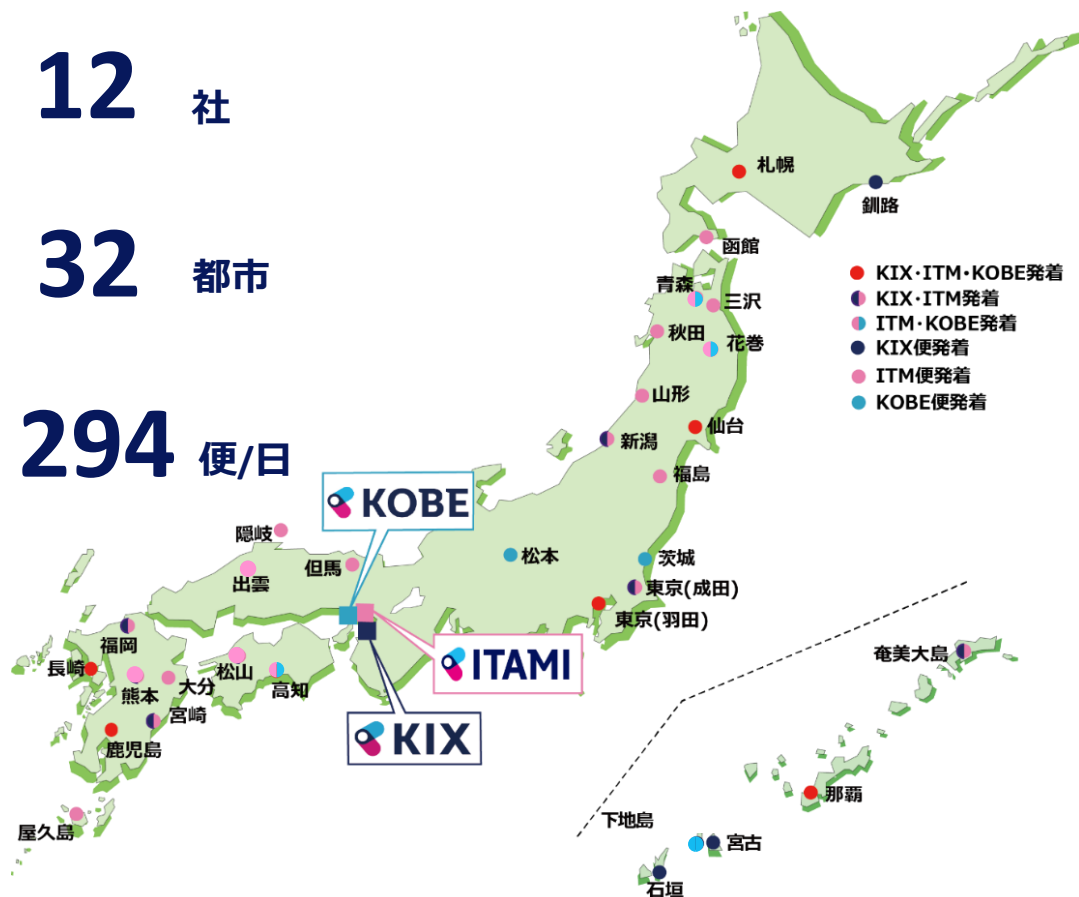
12 社



32 都市



294 便/日



## KIX 6社 14都市 72便

- ◆ ピーチ・アビエーション
- ◆ 全日本空輸
- ◆ ジェットスター・ジャパン
- ◆ 日本航空
- ◆ スターフライヤー
- ◆ 日本トランスオーシャン航空

## ITAMI 4社 26都市 185便

- ◆ 全日本空輸
- ◆ 日本航空
- ◆ IBEXエアラインズ
- ◆ 天草エアライン

## KOBE 5社 12都市 37便

- ◆ スカイマーク
- ◆ 全日本空輸
- ◆ ソラシドエア
- ◆ AIRDO
- ◆ フジドリームエアラインズ

# 日本国内主要空港 旅客数ランキング（2022年度）



（単位：千人）

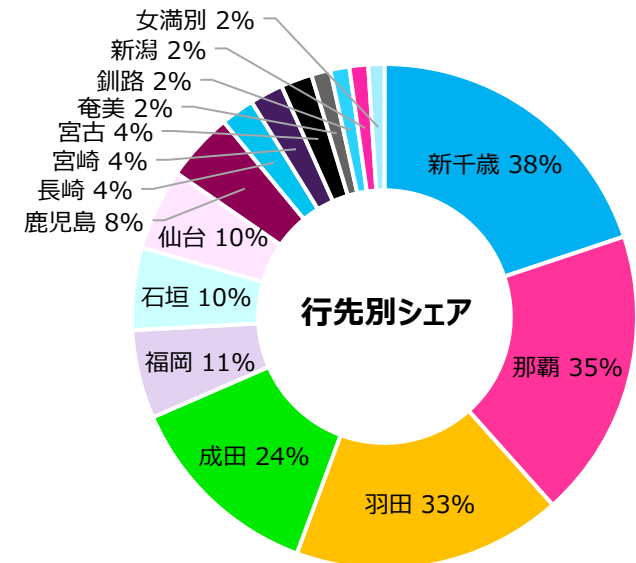
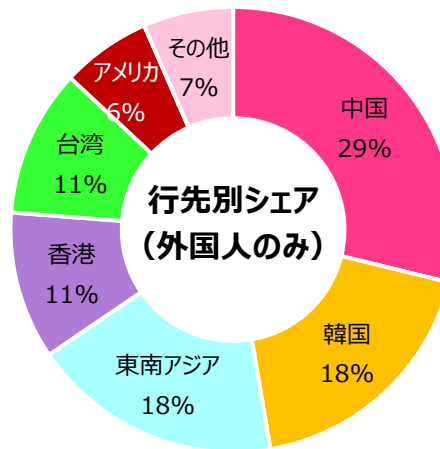
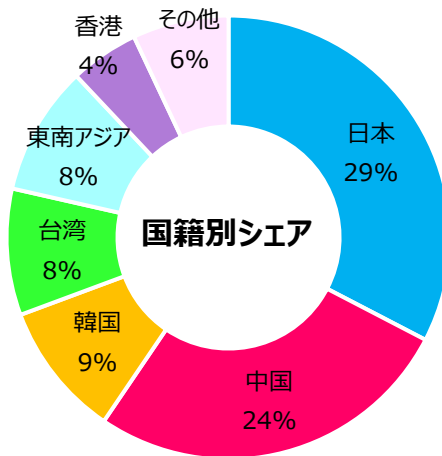
順位	空港名	国内線	国際線	合計
1	東京国際空港（羽田空港）	53,001	6,810	59,810
2	成田国際空港	6,957	11,699	18,656
3	福岡空港	15,708	2,260	17,968
4	新千歳空港	16,947	930	17,876
5	那覇空港	15,820	408	16,229
6	大阪国際空港（伊丹空港）	12,989	0	12,989
7	関西国際空港	6,357	5,090	11,447
8	中部国際空港	5,193	819	6,013
9	鹿児島空港	4,667	11	4,679
10	神戸空港	3,109	0	3,109

# 旅客データ（国際線・国内線出発者シェア）



国際線

国内線



# 就航航空会社一覧

※2023年夏期スケジュールに基づきます。

※工事などの影響により利用するターミナルビルが変更となる場合があります。



## 第1ターミナルビル

### ■ 国際線

日本航空、ユナイテッド航空、ハワイアン航空、エア・カナダ、ルフトハンザ ドイツ航空、KLMオランダ航空、エールフランス航空、フィンランド航空、エミレーツ航空、大韓航空、アジアナ航空、★エアプサン、★ジンエアー、★ティーウェイ航空、★エアソウル、キャセイパシフィック航空、★香港エクスプレス、香港航空、グレーターベイ航空、マカオ航空、エバー航空、チャイナ エアライン、★タイガーエア台湾、スターラックス航空、フィリピン航空、★セブ パシフィック航空、★フィリピン・エアアジア、ベトナム航空、★ベトジェットエア、タイ国際航空、★タイ・エアアジアX、★タイベトジェット、マレーシア航空、★エアアジアX、バティックエアー マレーシア、シンガポール航空、★スクート、★ジェットスター航空、★春秋航空

### ■ 国内線

日本航空、日本トランスオーシャン航空、全日本空輸、スターフライヤー、★ジェットスター・ジャパン

## 第2ターミナルビル

### ■ 国際線

★Peach、★チエジュ航空、★春秋航空

### ■ 国内線

★Peach

＜国際線LCCの就航状況について＞  
16社が16都市に335便/週

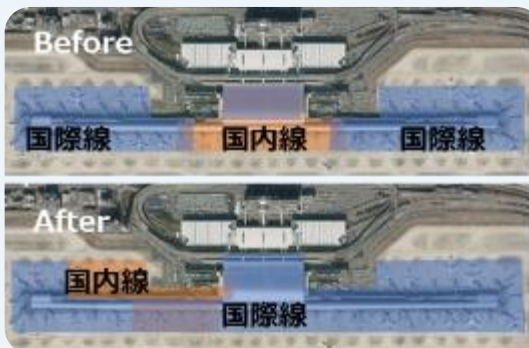
★印はLCC  
※定期便を就航している旅客便に限る





## 約5年をかけて第1ターミナルビルの大規模改修を進め 2026年に関西空港がリニューアルオープン予定

※ 新型コロナの長期化により工事スケジュールが変更されたため、2025年春頃に空港オペレーション機能完成、2026年春頃に完了予定。



### ■ 国際線キャパシティー拡大

- ・国際線/国内線エリア配置の見直し
- ・ファストトラベルの推進
- ・国際線商業/サービス施設の中央集約化

### ■ エアサイドエリアの充実

### ■ 旅客体験の向上

- ・一般エリア/国際線/国内線エリア比率の見直し
- ・ファストトラベルの推進
- ・商業エリアの充実
- ・旅客動線の見直し
- ・ユニバーサルデザイン
- ・天井、エスカレータ等の耐震補強

# 関西国際空港・大阪国際空港・神戸空港へのアクセス

